

dne **25. 4. 2024** od **8:00** do **15:00** hodin

**Plánovaná odstávka zahrnuje tyto lokality:****Hlubočec (okres Opava)**

č. p. 1-29, 31, 32, 34-53, 55-90, 92-98, 100-123, 125-176, 179, 180, 182, 183, 185, 186, 190-195, 200, 201, 203, 204, 209

č. ev. 12, 13, 18, 20, 21, 28, 29, 30, 33, 47, 48, 51, 52

kat. území **Hlubočec** (kód **639508**): parcelní č. 24, 38/2, 214/2, 214/3, 214/4, 214/5, 214/6, 721/61, 725/5, 776/18

**Pustá Polom (okres Opava)**

č. p. 90

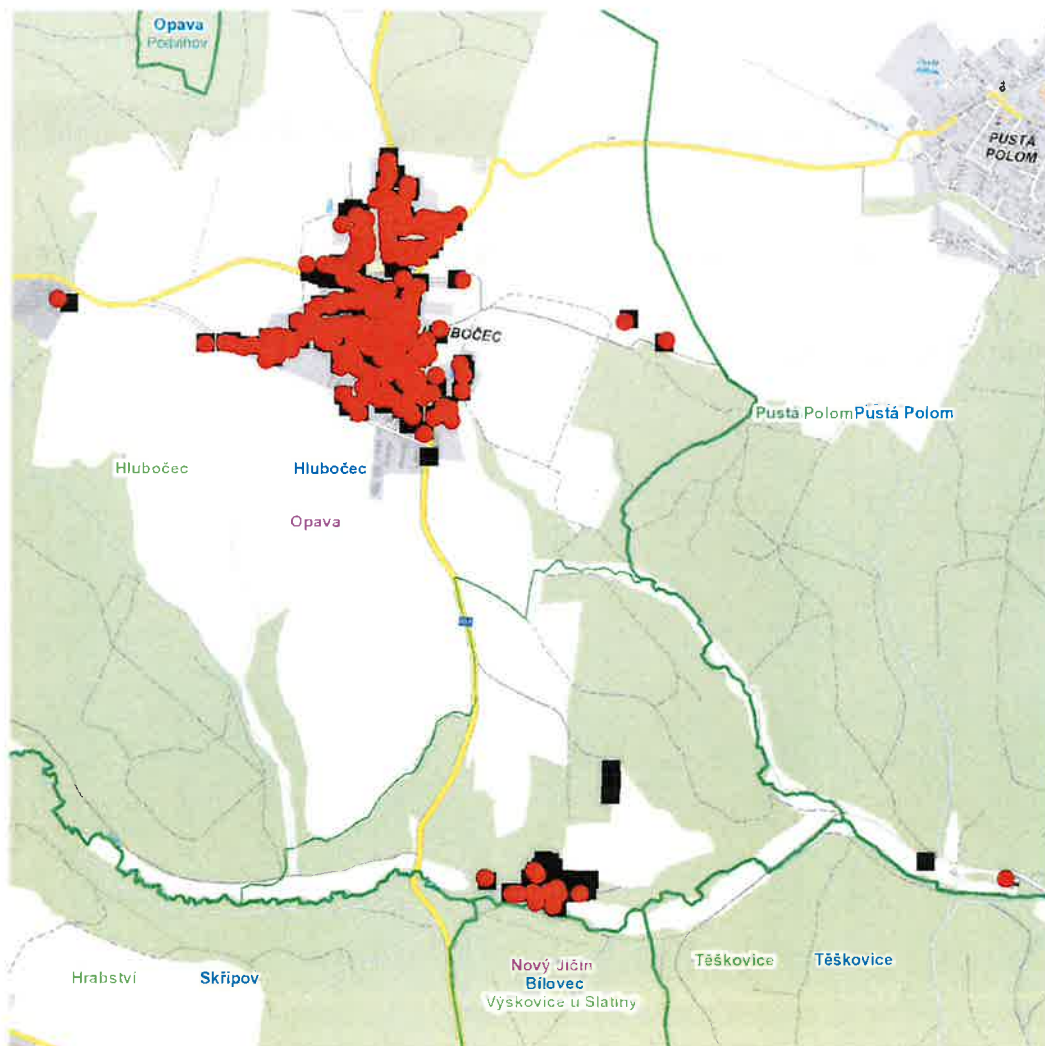
**UPOZORNĚNÍ**

**Dotčené zařízení distribuční soustavy je nutné i v době odstávky považovat za zařízení pod napětím**, a proto vás žádáme o dodržení všech zásad bezpečnosti a provedení opatření potřebných k zamezení případných škod na zdraví a majetku. | Provozovatelé výroben elektřiny jsou povinni zajistit přerušeni dodávky elektřiny z výroby do vypnutého úseku distribuční soustavy.

**NEJDE VÁM ELEKTŘINA...**



**TIP:** Registrujte se zdarma na [www.cezdistribuce.cz/sluzba](http://www.cezdistribuce.cz/sluzba) a informace o odstávkách elektřiny budete dostávat e-mailem nebo SMS. U poruch zasíláme SMS s předpokládanou dobou obnovení dodávek. | Aktuální stav dodávek elektřiny na konkrétní adrese zjistíte snadno, rychle a bez registrace na portále **Bez Šťávy** ([www.bezstavy.cz](http://www.bezstavy.cz)).

dne **25. 4. 2024** od **8:00** do **15:00** hodin



### Orientační mapový podklad odstávkou dotčených lokalit

#### VYSVĚTLIVKY

-  – adresy dotčené odstávkou elektřiny
-  – místa připojení k elektrické síti dotčená odstávkou

#### INFORMACE ZASLÁNA

IDDS: wrtb2d7 (Obec Hlubočec)

IDDS: ur3b34h (Obec Pustá Polom)